

1. INSTALACE PROGRAMU

Pro instalaci programu musíte být přihlášení ke svému počítači s administrátorskými právy.
Před instalací nepřipojujte popisovač k počítači.

1. Vložte instalační CD do počítače.
2. **Zkopírujte celý adresář „SOFTWARE S700E“ do svého počítače. Pokud nezkopírujete adresář do počítače, instalace nebude úspěšná!!**
3. Ve zkopírovaném adresáři SOFTWARE S700E spusťte soubor Setup.exe. Spustí se průvodce instalací.
4. Klikněte na „Next“.
5. Zvolte „I accept the terms of license agreement“ a klikněte na „Next“.
6. Vypíšte jméno uživatele a firmy a klikněte na „Next“.
7. Zvolte možnost „Complete“ a klikněte na „Next“.
8. Klikněte na „Install“ – bude zahájena instalace.
9. Po dokončení instalace klikněte na „Finish“.

Instalační CD obsahuje také soubor s nápovědou k softwaru – nachází se v adresáři HELP CZ. Abyste měli nápovědu k dispozici během práce se softwarem, zkopírujte soubor **help.chm** do hlavního adresáře softwaru (C:\Program Files\BIOVIN).

2. INSTALACE DRIVERU

2.1. INSTALACE DRIVERU NA WINDOWS XP A VISTA

1. V adresáři SOFTWARE S700E spusťte následující soubor v závislosti na operačním systému:
 - pokud instalujete na *Windows XP*, spusťte soubor **installxp.exe**
 - pokud instalujete na *Windows Vista*, spusťte soubor **installvista32.exe**

Ujistěte se, že spouštíte soubor **z adresáře ve Vašem počítači**, který jste zkopírovali z instalačního CD. Pokud byste spouštěli soubor přímo z CD, instalace driveru by nebyla úspěšná!

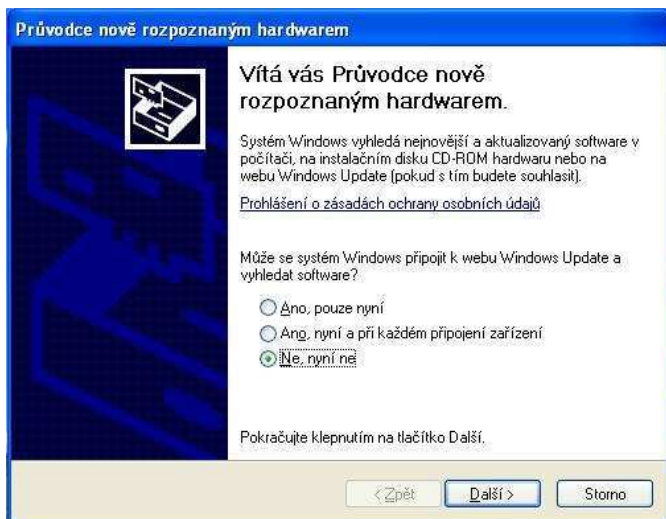
2. Zobrazí se úvodní okno instalace – klikněte na „Install“. Po dokončení klikněte na OK.



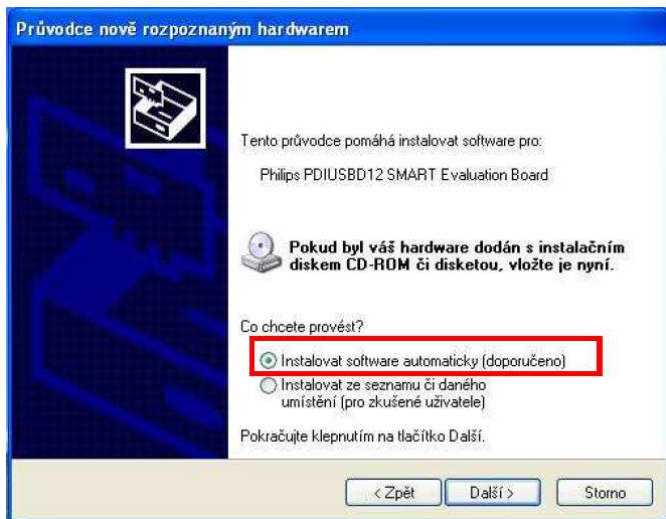
3. Po dokončení instalace driveru je software připraven k použití. Pokud tiskárna po připojení k počítači není rozpoznána, zkuste ji připojit k jinému USB portu.

Pokud došlo ve Windows XP při instalaci driveru k chybě, je potřeba instalovat driver následujícím způsobem:

1. Připojte popisovač k počítači a zapněte ho.
2. Zobrazí se hlášení o připojení nového hardwaru k počítači a spustí se průvodce instalací nového hardwaru.
3. V úvodním okně zvolte, že se nechcete připojit k webu Windows Update.



4. V následujícím okně zvolte možnost instalace softwaru automaticky.

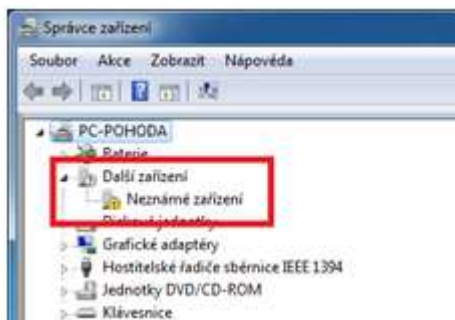


5. Budete vyzváni k zadání umístění souboru D12TEST.sys – tento soubor se nachází v adresáři SOFTWARE S700E/D12TEST/WinXP – zadejte toto umístění a stiskněte OK.
6. Driver bude automaticky instalován do Vašeho počítače.

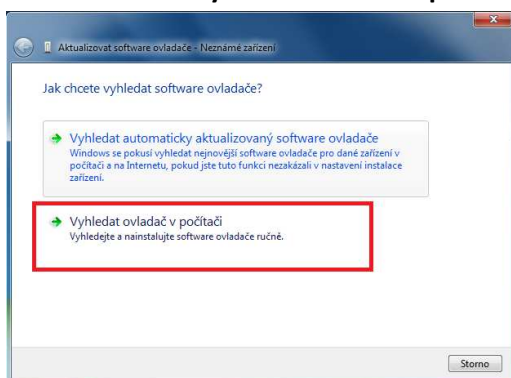
2.2. INSTALACE DRIVERU NA WINDOWS 7 (64-bit)

Driver pro Windows 7 64-bit je umístěn v adresáři SOFTWARE S700E/D12TEST/Win7_64bit. Driver pro Windows 7 32-bit je v adresáři SOFTWARE S700E/D12TEST/Win7_32bit.

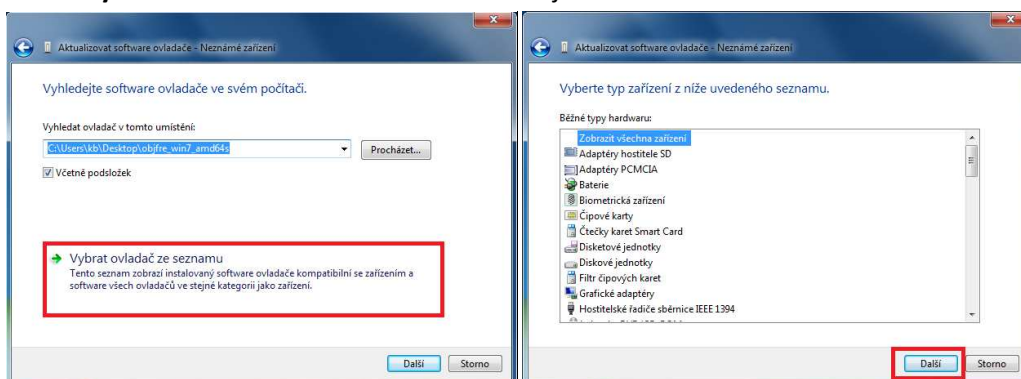
1. Připojte popisovač k počítači a zapněte ho.
2. Zobrazí se hlášení o připojení nového hardware a spustí se průvodce instalací nového hardwaru. Pokud se průvodce nespustí, otevřete **Správce zařízení** (Ovládací panely – Hardware a zvuk – Správce zařízení) a klikněte pravým tlačítkem myši na **Neznámé zařízení** a zvolte možnost **Aktualizovat ovladač**.



3. Zvolte možnost **Vyhledat ovladač v počítači**.



4. Zvolte **Vybrat ovladač ze seznamu** a v následujícím okně klikněte na **Další**.



5. Stiskněte tlačítko **Z disku** a vyhledejte adresář s ovladačem – **Win7_32bit** nebo **Win7_64bit** (dle Vaší verze Windows) a stiskněte **OK**.
6. Dokončete instalaci dle pokynů průvodce. Pokud se zobrazí varovné hlášení Windows, zvolte **Přesto nainstalovat tento ovladač**.